

## Etikethouders - type MDS



Etikethouders worden gebruikt om goederen in bakken en manden te identificeren. De gebruiker vindt sneller de goederen en hoeft niet te zoeken.

Etikethouders kunnen staand en liggend gebruikt worden en kunnen op zowel de manden als PC vakverdelers geplaatst worden.

Etikethouders maken het mogelijk om duidelijk de inhoud van bakken en manden te labelen zodat de gebruiker snel de inhoud kan vinden, zonder de bak of mand te moeten uittrekken.



### » Georganiseerd werken

Met etikethouders kunnen bakken en manden die in verschillende compartimenten onderverdeeld zijn makkelijk gelabeld worden. Zo kan men beter organiseren en de bakken en manden optimaal onderverdelen.



### » Duidelijk overzicht

Etikethouders maken het mogelijk om duidelijk de inhoud van bakken en manden te labelen zodat de gebruiker snel de inhoud kan vinden.

De Multifix etikethouder kan zowel staand als liggend bevestigd worden.

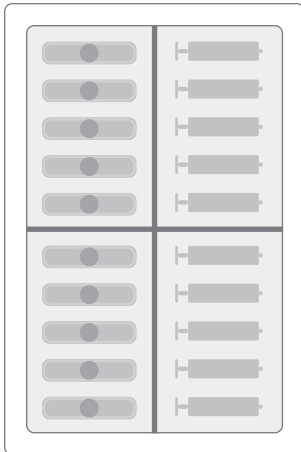


### » Compatibel met alle type MDS modules en manden

De etikethouders kunnen snel en makkelijk bevestigd worden op al onze bakken, manden en PC vakverdelers.

De Multifix etikethouder bestaat uit 3 onderdelen: de etikethouder, het bevestigingsplaatje en het etiketplaatje (wordt apart verkocht). Hierdoor zit de etikethouder extra stevig vast.

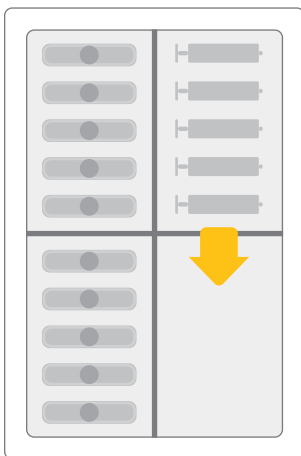
## » Hoe werkt het FIFO systeem type MDS?



### » Beide vakken vol

In het First in-First out systeem gebruikt men 2 vakken om goederen te stockeren in een bak of mand. Men neemt altijd goederen uit het voorste vak tot dit leeg is, dan vult men het vak aan met de goederen uit het achterste vak. Op dit moment moeten de goederen bijbesteld worden.

Zowel het voorste en achterste vak zijn gevuld waardoor de goederen ruim in stock zijn.



### » Voorste vak leeg

Wanneer het voorste vak leeg is vult men dit aan met de inhoud van het achterste vak. Op dit moment moet men de goederen bijbestellen.



### » Gebruik van de etikethouders

In het FIFO systeem zijn de etikethouders voorzien van dubbelzijdige etiketten, de voorkant indien ze in stock zijn, de achterkant indien ze moeten besteld worden. Wanneer het achterste vak leeg is draait men het etiket om zodat duidelijk is dat de goederen besteld moeten worden.

### » Rood etiket

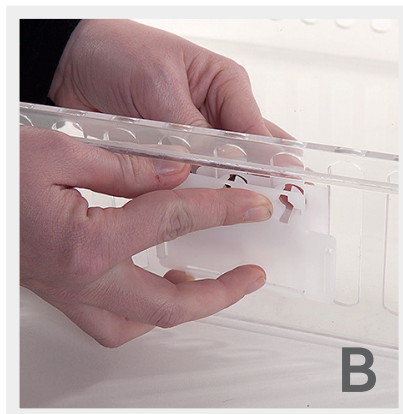
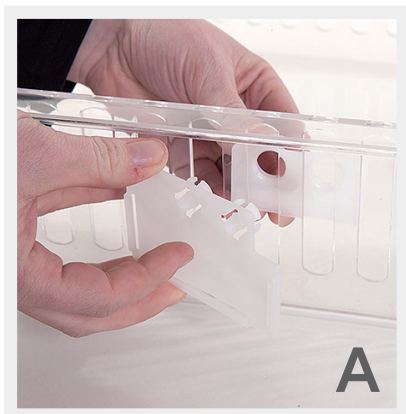
Het rood etiket geeft aan dat de goederen besteld dienen te worden.

Bestelde goederen moeten in het achterste vak aangevuld worden, hierdoor wordt de oudste stock altijd eerst gebruikt.

## » Bevestiging van de Multifix type MDS etikethouders

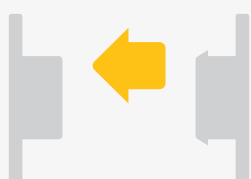
De Multifix etikethouders kunnen staand en liggend op de manden en PC vakverdelers gemonteerd worden. De etikethouders bestaan uit een voor- en achterplaatje, hierdoor blijft deze stevig op zijn plaats.

De etikethouder wordt tussen de groeven van de mand geplaatst, waardoor deze niet ongewenst losklikt bij het uithalen van bijvoorbeeld een doosje, in tegenstelling tot het plaatsen van de etikethouder op de rand van de module.



### » Bevestiging op mand

Om de etikethouder te bevestigen op een mand klik je het achterplaatje (A) aan de binnenzijde, en het voorplaatje (B) aan de buitenzijde vast in de uitsparingen van de mand.



### » Bevestiging op vakverdeler

Om de etikethouder te bevestigen op een vakverdeler draai je het achterplaatje om (C), klik je beide vast (D) en plaats je deze samen over de vakverdeler (E). Schuif een etiket in de houder (F).

## » Etikethouders - type MDS



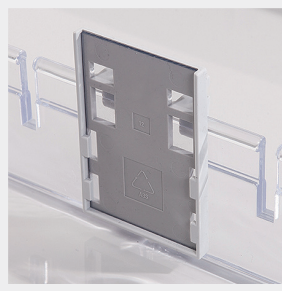
### » Multifix klein

Artikelnummer	Beschrijving	Buitenafmetingen	Optie
15008 00018	Kunststof houder	63 x 45 mm	-
15008 00020	Bevestigingsplaatje	-	-
15008 00021	Witte insert	60 x 40 mm	Kleuren op aanvraag
15002 00002	Clip voor bevestiging van Multifix op de rand van een bak		



### » Multifix groot

Artikelnummer	Beschrijving	Buitenafmetingen	Optie
15008 00019	Kunststof houder	90 x 58 mm	-
15008 00020	Bevestigingsplaatje	-	-
15008 00013	Witte insert	82 x 50 mm	Kleuren op aanvraag
15002 00002	Clip voor bevestiging van Multifix op de rand van een bak		



### » Kunststof etikethouder

Artikelnummer	Beschrijving	Buitenafmetingen
15008 00010	Etikethouder	40 x 60 mm
15008 00011	Doorzichtige insert	40 x 60 mm